

La Tournée de Sophie

Nantes – Dimanche 21 mai

Recherche de bénévoles



Vulli®

Entreprise française, spécialisée dans les articles de puériculture et le jouet premier âge. Elle est établie depuis 1946 à Rumilly en Haute-Savoie et propose 250 références de produits dont la célèbre « Sophie la girafe ».

RELATIONS PRESSE
& DIGITALES
va bene
Au cœur des médias et des influenceurs

Agence en charge des relations presse et publiques, ainsi que des partenariats (Offices de Tourisme, sites historiques locaux, écoles, médias) sur ce dispositif.


MONSIEUR LOYAL
Hits happening

Agence évènementielle en charge de la logistique de la manifestation.



SOMMAIRE

1. *Le Client*
1. *La Tournée de Sophie*
3. *Organisation de l'évènement : Où est Sophie ?*
 - ✓ *Le parcours*
 - ✓ *Le déploiement*
4. *Notre demande*
 - ✓ *Le jour J*
 - ✓ *Les rôles des bénévoles*
 - ✓ *Les objectifs finaux*
6. *Nos engagements*





LE CLIENT

Activation Sophie la girafe® 2017



LA TOURNEE DE SOPHIE

Activation Sophie la girafe® 2017



LE PRODUIT

EN UNE PHRASE

- Le premier jouet de bébé stimulant les 5 sens.

EN UN PARAGRAPHE

• Née en 1961 au cœur de Paris, Sophie la girafe est le symbole par excellence du premier jouet d'éveil et bénéficie d'une véritable affection des bébés et parents. Ce jouet à mordiller qui stimule chaque sens de bébé est un incontournable à travers le monde. Fabriquée à partir de caoutchouc 100% naturel dérivé du latex de l'arbre Hévéa, Sophie la girafe est toujours fabriquée artisanalement grâce à un procédé unique impliquant plus de 14 opérations manuelles.

LA MARQUE

EN UNE PHRASE

- L'exigence de qualité et le souci du détail sont au cœur de chaque collection créée pour la marque Sophie la girafe afin d'offrir à bébé des produits uniques.

EN UN PARAGRAPHE

• Plus qu'un produit incontournable, Sophie la girafe est aussi une marque qui vise à dépasser les attentes des consommateurs et qui bénéficie d'une reconnaissance internationale. Elle offre une variété de produits adaptés à tous les besoins de bébé, à chaque moment de la journée et à chaque étape de son développement. Ces produits peuvent être découverts dans plusieurs collections distinctes : Il était une fois..., So'pure, Sophiesticated et Fresh touch, et un co-branding entre Mii Baby et Sophie la girafe.

LA TOURNÉE 2016, C'ÉTAIT QUOI?

A l'occasion des 55 ans de Sophie la Girafe, une Tournée officielle de France a été organisée en 2016 pour que Sophie parte à la rencontre de ses fans.

En 2017, Sophie a choisi de conquérir, cette fois-ci, l'Ouest de la France en visitant les villes de Bordeaux, Nantes, Rennes et Rouen entre mai et juin prochain !



LA TOURNÉE 2017, C'EST QUOI ?

- Un évènement global qui s'articule autour d'une opération commerciale
- Une expérience en et hors magasin
- Une opération nationale



LA TOURNÉE 2017, C'EST POUR QUI ?



Prospects/ clients

Mamans / Familles



Aficionados

Fans / Communauté



Relais

Presse / E-presse / Médias



Distributeurs

Partenaires

LA TOURNÉE 2017, C'EST POURQUOI ?

Objectifs

- **Image** – Nourrir la proximité entre Sophie la girafe et sa communauté
- **Storytelling** – Produire du contenu
- **Business** – Générer du trafic en magasin



NOTRE APPROCHE

Fort de son succès en 2016 et du bon accueil rencontré en province, la tournée 2017 :

*Multiplie les points
de contacts en
province*



PROXIMITÉ

*Implique les familles
dans les rencontres*



VENTE

*Utilise les
collectivités et les
relais locaux pour
obtenir des relais RP*



VISIBILITÉ



Où est Sophie?

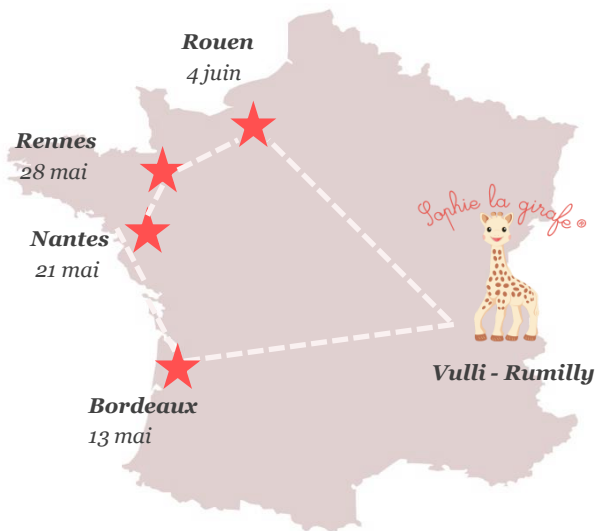
Chasse aux trésors

2017

Où est Sophie ?

La Tournée 2017

4 dates / 4 villes



Multiplier les points de contacts en répétant l'animation dans 4 villes.



Sélectionner des grandes villes de l'Ouest, non explorées en 2016.



Être présent sur des jours de forte affluence.

Où est Sophie ?



- A l'occasion de leur visite dans les villes de **Nantes, Bordeaux, Rennes et Rouen (en cours de validation)**, 5 Sophie se sont égarées **dans chacune des villes** au cours de leur balade et se sont retrouvées séparées les unes des autres.
- A l'aide de différents indices qu'elles ont semés sur leur passage, et d'une carte de la ville, les enfants et leurs parents pourront enfiler leur casquette **d'apprentis enquêteurs**, et partir à la recherche des 5 Sophie un peu partout dans la ville...
- Sur leurs chemins, les 5 Sophie se sont fait des amis, qui ont sûrement des **indices** à communiquer. Ces derniers réservent de **petits défis** pour vérifier les qualités d'enquêteurs des enfants.
- Ils devront **utiliser leurs 5 sens** et montrer leurs talents de détective pour réussir la mission qui leur a été confiée!

Où est Sophie ?



LE PARCOURS

Le parcours

- **Une Sophie de 3 mètres de haut** et un animateur sont présents au départ pour inviter les familles à une visite des lieux emblématiques de la ville sous un angle ludique. L'animateur leur propose alors un **jeu de piste autour des 5 sens**.
- Pour cela, les familles sont équipées d'une carte, leur indiquant les points d'étapes où ils pourront découvrir différents **indices pour retrouver les 5 Sophie**, qui se sont égarées pendant sa visite de la ville.
- A chaque étape, une animatrice les attendra pour les participer à une animation et leur donner l'indice suivant pour les aider à retrouver le prochain lieu d'arrêt de la balade. L'animatrice appose un coup de tampon sur la carte pour valider l'étape.
- Chacune des épreuves s'articulent autour des 5 sens, et sera accompagnée d'un discours, d'une anecdote à partager sur le lieu dans lequel se trouve les participants.
- **Astuce** : Afin d'aider nos animatrices à repérer les participants, nous leur remettons un ballon qu'ils pourront accrocher à la poussette ou garder à la main.



ANIMATIONS

Les participants pourront sentir 3 plantes différentes aux odeurs bien spécifiques, et devront ensuite à l'aveugle deviner quelle plante est associée à quelle odeur.

(Ex: Menthe, rose, et lavande)

Les participants auront le choix parmi 3 photos, et devront prendre un selfie à l'endroit où se trouve la photo qui leur a été montré.

(Ex: sur les remparts, à côté d'une tour, sur le pont)

2 objets attendront les enfants : un bâton de pluie et un crapaud en bois. Après avoir entendu ces deux bruits, ils devront deviner à l'aveugle, quel bruit correspond à quel objet.

A l'aveugle, les enfants pourront goûter à des biscuits LU, biscuits originaires de la ville. Il y aura 3 goûts différents : fraise, citron, chocolat. Les enfants tenteront de deviner le goût.

Les enfants pourront toucher Gabin l'ours, Sophie la girafe, Margot la tortue, Kiwi l'oiseau, Joséphine la souris et Lazare le chien, et retrouver à quel animal chacun correspond.



Jean Tissier Fleuriste



Château des Ducs
de Bretagne



Le Miroir d'eau



ABC Terroirs



Galleries Lafayette

L'ARRIVÉE

- Une fois toutes les étapes validées, les participants arrivent sur le point d'arrivée (identique au point de départ).
- Notre animateur les accueille et leur propose de remplir un bulletin d'inscription pour participer à un **jeu concours** et tenter de remporter une **Sophie la Girafe gravée du nom de leur enfant**, qu'ils pourront ensuite recevoir par envoi postal.
- Pour féliciter les familles quant à leurs talents de Sherlock Holmes, l'animateur leur remet également un diplôme à leur nom : le **diplôme du meilleur enquêteur de la ville !**



Où est Sophie ?



LE DÉPLOIEMENT

LA LOGISTIQUE

- **STAFF :**
 - 1 régisseur (marque)
 - Au moins 2 bénévoles locaux par étape, soit un minimum de 10 bénévoles
- **MATÉRIEL À CHAQUE ÉTAPE*:**
 - 2 tampons encreurs
 - 1 silhouette Sophie la girafe de 1m50 sur les 5 étapes, et de 3m sur le départ et l'arrivée.
 - 1 chevalet avec panneau en dibon
- * Détail du matériel à affiner par étape (chaise / table / crayons...)





NOTRE DEMANDE

Activation Sophie la girafe® 2017

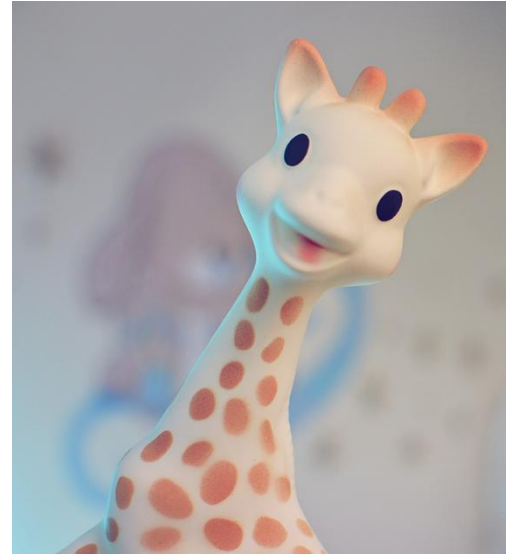
De la naissance du projet à la production concrète de celui-ci, **nombreuses sont les étapes**. Afin de permettre une bonne élaboration et gestion de cet évènement, nous avons choisi de faire appel au dynamisme et professionnalisme **de vos étudiants**.

En effet, Sophie la girafe traverse les générations*, c'est pourquoi nous souhaitons avoir le soutien de jeunes étudiants sur cet évènement, pour rester dans ce **processus d'échange intergénérationnel** qui a contribué au succès de Sophie la girafe.

Logistique

- Des bénévoles terrain en charge du bon déroulement de l'évènement : **à minima 10 étudiants (2/stand) puisqu'il y a 5 stands par ville.**

*depuis déjà 55 ans



LE JOUR J

Votre mission au sein du projet sera **opérationnelle**. En effet, nous souhaitons vous impliquer lors de l'évènement. De la **mise en place** des animations en passant par l'**accueil du public**, et à l'**accompagnement** de nos équipes, vous serez **au cœur de cette action événementielle**.

Ce projet vous permettra d'enrichir votre **expérience professionnelle** et de collaborer main dans la main avec une marque emblématique telle que Sophie La Girafe ! Vous pourrez ainsi tester vos affinités avec le milieu de l'évènementiel dans un **contexte récréatif et convivial**.

LES RÔLES DES BÉNÉVOLES

Nous faisons appel à **10 de vos étudiants** (à minima) pour qu'ils accueillent le **grand public** et qu'ils s'occupent des différentes **animations** à chaque étape du parcours. Nous aurions besoin de **deux étudiants par étape**, en charge de la gestion du stand qui leur sera attribué.

Sur chacun des 5 stands répartis dans la ville :

- Accueil du grand public
- Mise en place de la petite animation
- Validation de l'étape et annonce du nouvel indice pour les participants.

LES RÔLES DES BÉNÉVOLES

Obligatoire :

Hôtes **10** personnes

Facultatif, selon l'envie des étudiants :

Assistant régisseur **1** personne

Photographe/JRI **1** ou **2** personne(s)

Selon le nombre de bénévoles motivés, d'autres tâches pourront leur être attribuées :

L' « Assistant régisseur », **responsable de la coordination des stands**, veillera au bon déroulement des animations en vérifiant les stands toute la journée.

Le « photographe et JRI », **est en charge de créer des souvenirs** de cet événement mémorable avec un appareil photo et/ou caméra.

LES OBJECTIFS FINAUX

- ✓ **Collaborer** avec une marque française iconique et apporter votre soutien à l'organisation d'un évènement grand public **à la médiatisation nationale et régionale.**
- ✓ **Accueillir** le grand public et leur **faire découvrir** la ville sous un nouveau jour.
- ✓ Nous attendons des personnes **réactives, organisées, rigoureuses et astucieuses** pour face aux possibles aléas d'un évènement grand public.
- ✓ Nous attendons de vous un réel **investissement** et que vous soyez **force de proposition** le jour J.



Nos engagements

Activation Sophie la girafe® 2017

En échange de l'implication de vos étudiants, les acteurs de ce projet s'engagent à :

- 👉 Offrir une **Sophie la Girafe** gravée à leur nom.
- 👉 Prendre en considération les CV de ces étudiants impliqués pour effectuer un futur stage chez **Vulli (marque jouets)**, **Va Bene (RP)** ou encore **Monsieur Loyal (évènementiel)** selon leurs affinités professionnelles.
- 👉 A permettre une **visibilité** plus grande, à travers les médias, pour votre école et votre formation.
- 👉 Les bénévoles seront conviés à une **collation** pour clôturer cette journée avec l'équipe.